

# KDS シリンジポンプ

シンプルなのに高機能

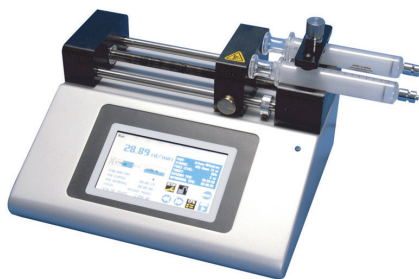


# Legatoシリーズ



**Legato 100**  
Legato 1本架シリンジポンプ

- 注入専用シングルシリンジポンプ



**Legato 101**  
Legato 2本架シリンジポンプ

- 注入専用デュアルシリンジポンプ



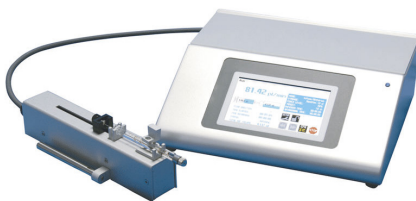
**Legato 110**  
Legato 1本架プル付きシリンジポンプ

- 注入/吸引対応シリンジポンプ



**Legato 111**  
Legato 2本架プル付きシリンジポンプ

- 注入/吸引対応デュアルシリンジポンプ



**Legato 130**  
Legato 1本架プル付ナノリッターシリンジポンプ

- 注入/吸引対応シングルシリンジポンプ
- ポンプ駆動部が遠隔独立式



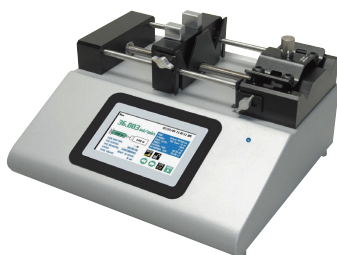
**Legato 180**  
Legato 2本架プル付きピコポンプ

- 注入/吸引対応シリンジポンプ
- 最小流速0.58 pl/min



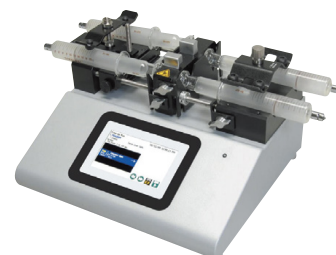
**Legato 200**  
Legato 2本架シリンジポンプ

- 注入専用デュアルシリンジポンプ



**Legato 210**  
Legato 2本架プル付きシリンジポンプ  
Legato 210P  
Legato プログラム式2本架プル付きシリンジポンプ

- 注入/吸引対応デュアルシリンジポンプ
- 210Pはプログラム可能モデル



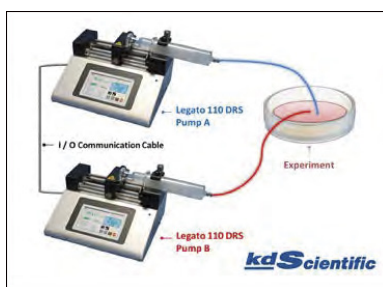
**Legato 270**  
Legato プッシュプルシリンジポンプ  
Legato 270P  
Legato プログラム式プッシュプルシリンジポンプ

- プッシュプルモードでサイクル駆動が可能
- 流速、流量で制御可能
- 270Pはプログラム可能モデル



**Gemini 88 Plus**  
デュアルレートシリンジポンプ

- サイズの違うシリンジをシンクロまたは独立して制御
- 一方を注入、もう一方を吸引も可能
- バルブボックス併用で、連続薬液注入が可能



**Legato 110 DRS**  
Legatoデュアルレートシステム

- Legato 110 1本架プル付きシリンジポンプ2台を、I/O Interface Triggerをケーブルでつなぎ、レートが違う2つのシリンジポンプを動かすシステム

# レガシーシリーズ



## KDS 100

### 1本架シリンジポンプ

- ・ 注入専用シングルシリンジポンプ



## KDS 410

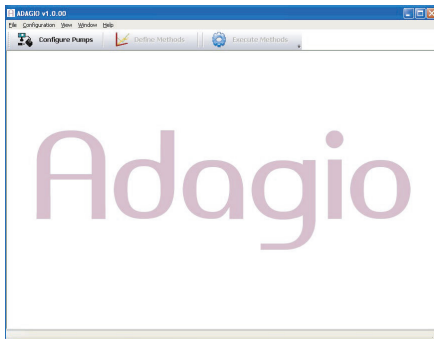
### 高圧シリンジポンプ

#### KDS 410P

### プログラム式高圧シリンジポンプ

- ・ 200シリーズの倍の負荷圧に対応
- ・ 高粘性液に最適
- ・ ディスペンス、吸引の2モード

# Adagioソフトウェア (Legatoシリーズ専用)

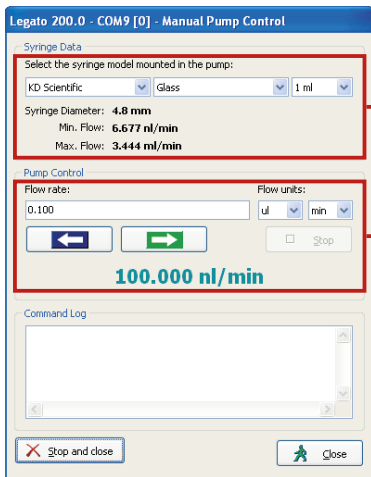


## Adagioの機能

- ・ 接続された複数のポンプをシリアル番号や個別の名前で識別
- ・ データのログやプログラム情報の保存
- ・ 複数のプログラムを個別の名前で保存
- ・ ソフトウェア上でポンプを制御
- ・ 独立したマニュアルコントロールプログラム
- ・ 可視的に分かりやすいインターフェース
- ・ 起動時に自動でポンプを検索
- ・ 複数のポンプを同時にスタート/ストップ/リセット可能
- ・ 複数ウィンドウによりそれぞれのポンプ情報を閲覧可能

## システム情報

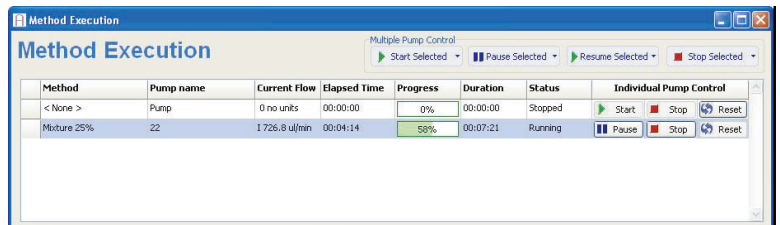
- ・ 2GHz Pentium processor 以上のCPU
- ・ RAM 512MB(推奨1GB)
- ・ Windows 10,11
- ・ RS232ポートまたはUSB2.0ポート
- ・ Microsoft Excel 97以降のバージョン



## マニュアルコントロールウィンドウ

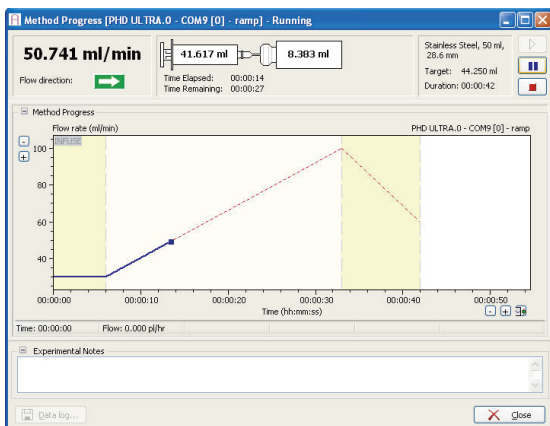
シリンジの種類を選択

フローレートを選択し、矢印ボタンをクリック



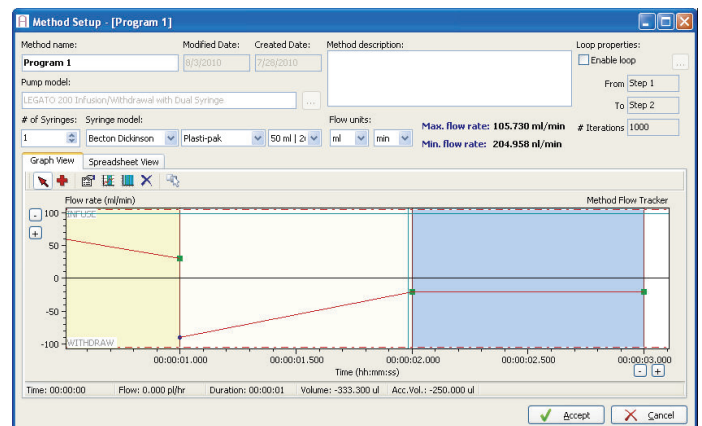
## 複数のポンプのコントロール

ポンプごとにスタート/ストップ/リセットが可能。また、各ポンプの進行状況が確認できます。



## メソッドセットアップウィンドウ

各ステップごとに分け、ポンプの流速を設定できます。



## メソッドプログレスウィンドウ

プログラムの進行状況が確認できます

## 仕様・モデル逆引き表

動作タイプ	マニピュレータ接続	サイクル駆動	シリンジ本数	流速	シリンジ体積	モデル	本体サイズ W×D×H(mm)
注入	×	×	1	0.00128 nl/min ~ 88.28 ml/min	0.5 µl ~ 60 ml	Legato 100	226 x 190.5 x 150
				1.67 nl/min ~ 7.1 ml/min	10 µl ~ 60 ml	KDS 100	230 x 150 x 120
			1~2	0.00128 nl/min ~ 25.99 ml/min	0.5 µl ~ 10 ml	Legato 101	226 x 190.5 x 150
				0.005 nl/min ~ 220.97 ml/min	0.5 µl ~ 140 ml	Legato 200	279.4 x 254 x 88.9
注入/吸引	○	×	1	0.00366 nl/min ~ 3.818 ml/min	0.5 µl ~ 1000 µl	Legato 130	226 x 177.8 x 93.2
	×			0.00128 nl/min ~ 88.28 ml/min	0.5 µl ~ 60 ml	Legato 110	226 x 190.5 x 150
	×		1~2	0.00058 nl/min ~ 11.70 ml/min	0.5 µl ~ 10 ml	Legato 180	226 x 190.5 x 150
				0.00128 nl/min ~ 25.99 ml/min	0.5 µl ~ 10 ml	Legato 111	226 x 190.5 x 150
				0.005 nl/min ~ 215.813 ml/min	0.5 µl ~ 140 ml	Legato 210 Legato 210P	165.1 x 254 x 279.4
プッシュ/プル	×	○	1~4	0.005 nl/min ~ 220.97 ml/min	0.5 µl ~ 140 ml	Legato 270 Legato 270P	165.1 x 254 x 279.4
高圧	×	×	1	0.0167 nl/min ~ 70.57 ml/min	10 µl ~ 140 ml	KDS 410 KDS 410P	280 x 240 x 150
デュアル	×	×	2	0.00128 nl/min ~ 88.28 ml/min	0.5 ul ~ 60 ml	Legato110 DRS	1台 226 x 190.5 x 150
		○	2	0.102 nl/min ~ 106ml/min	0.5 ul ~ 60 ml	Gemini 88 Plus	280 x 390x 210

2025年4月改訂


**バイオリサーチセンター株式会社**
[www.brck.co.jp](http://www.brck.co.jp)
[sales@brck.co.jp](mailto:sales@brck.co.jp)

本社 〒461-0001 愛知県名古屋市中区東区泉2-28-24 東和高岳ビル4F TEL 052-932-6421 FAX 052-932-6755  
 東京支店 〒101-0032 東京都千代田区岩本町1-7-1 瀬木ビル2F TEL 03-3861-7021 FAX 03-3861-7022  
 大阪営業所 〒532-0011 大阪府大阪市淀川区西中島6-8-8 花原第8ビル2F TEL 06-6305-2130 FAX 06-6305-2132  
 福岡営業所 〒813-0034 福岡県福岡市東区多の津1-14-1 FRCビル4F TEL 092-626-7211 FAX 092-626-7315  
 仙台営業所 〒984-0015 宮城県仙台市若林区卸町5-2-10 卸町齋喜ビル 208 TEL 022-290-9352 FAX 022-290-9353